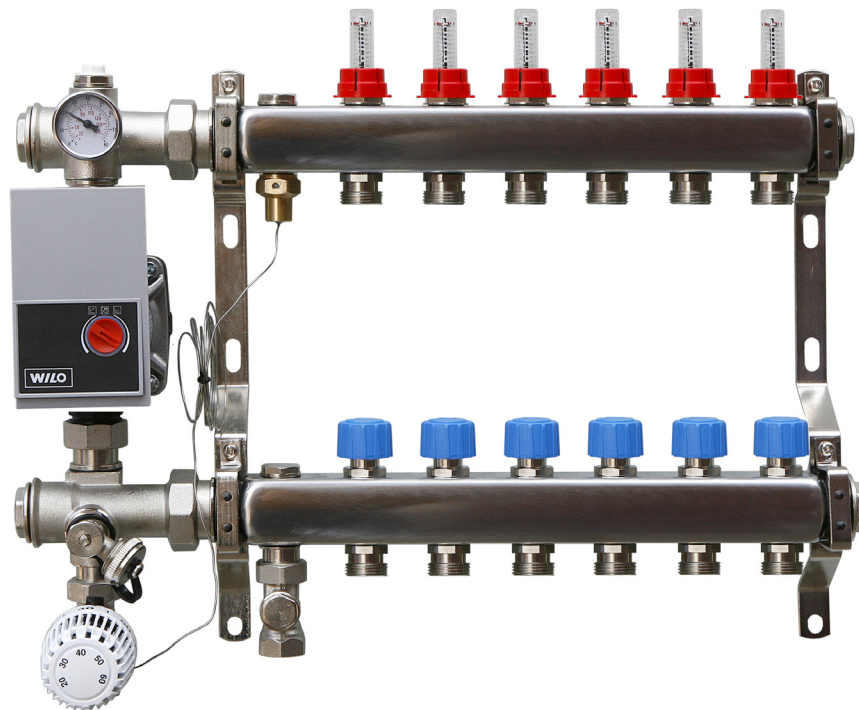


# AquaHeat vloerverdelers 2110 serie



### Toepassing:

De AquaHeat vloerverdelers zijn te gebruiken in:

Vloerverwarmings- en wandverwarmingssystemen.

Hoofd- en basisverwarming.

Vloerverwarmingsleidingen mits zuurstof diffusiedicht volgens DIN 4726.

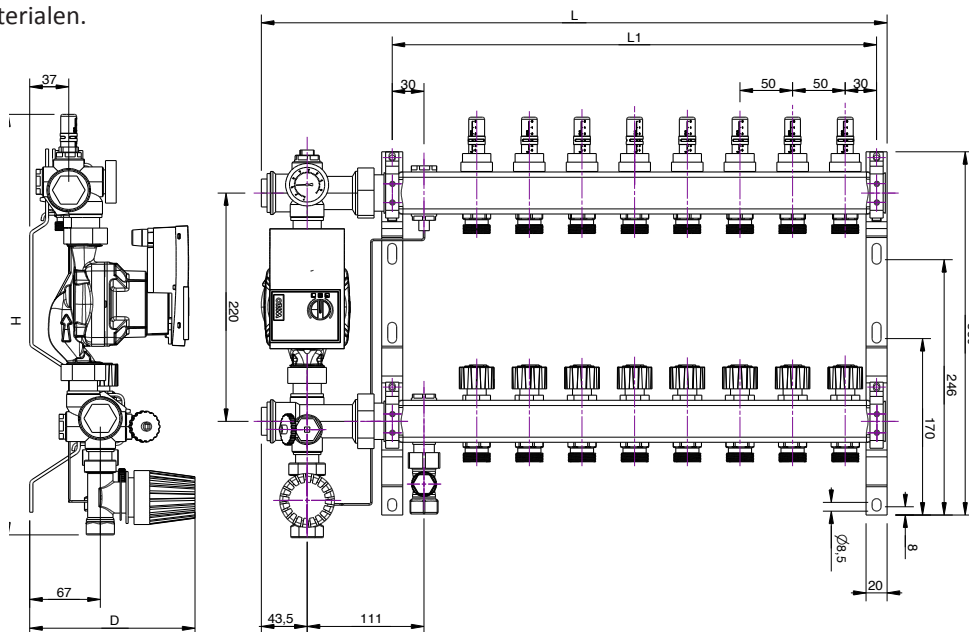
### Kenmerken:

De AquaHeat vloerverdelers hebben een gering energieverbruik door Low Energy circulatiepomp, EuP ready.

De verdelers zijn geschikt voor ruimtetemperatuur naregeling.

De vloerverdelers zijn voorzien van uitstekende hydraulische eigenschappen voor optimaal balans en systeemrendement.

Bedrijfszeker door toepassing van hoogwaardige materialen.



### Algemeen:

Deze verdeler wordt toegepast bij vloerverwarmingssystemen, waarbij de primaire warmtebron bestaat uit een hoogtemperatuur (55 – 90°C) warmte-opwekker, bijvoorbeeld een CV-ketel. De geïntegreerde mengregeling van de verdeler verlaagt de primaire aanvoertemperatuur tot de gewenste temperatuur, welke instelbaar is op het thermostatisch regelelement tussen 20 – 50°C.

### Deze verdeler is opgebouwd uit de volgende componenten:

Wilco Yonos Para 15/6, Low Energy circulatiepomp, Delta-P geregeld, EuP ready.

De hoofdverdeler/verzamelaar DN 32 is vervaardigd uit het materiaal RVS 1.4301.

Aanvoer primair voorzien van Heimeier thermostatische afsluiter met lage weerstand.

Heimeier thermostatisch regelelement type K, regelbereik van 20 – 50°C.

Retour primair voorzien van Heimeier Regutec retourafsluiter.

Retourcircuit voorzien van geïntegreerde instelbare afsluiter, Kvs 2,74, aansluiting M30 x1,5mm geschikt voor een thermische aandrijving.

Aanvoercircuit voorzien van geïntegreerde Taconova afleesbare debietmeter met een meetbereik van 0,5 – 5,0 l/m.

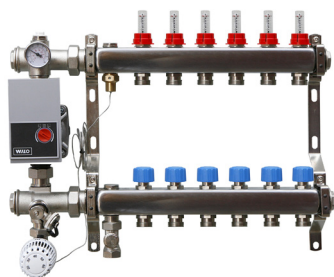
Maximaal beveiligingsthermostaat, thermometer, handbediende ontluchter, vul-aftapkraan, geluiddempende muurbeugels.

Aantal circuits		2	3	4	5	6	7	8	9	10	11	12	
Lengte (mm)	L	190	240	290	340	390	440	490	540	590	640	690	
Hoogte (mm)	H	370	370	370	370	370	370	370	370	370	370	370	
Diepte (mm)	D	110	110	110	110	110	110	110	110	110	110	110	
Aansluitingen primair		DN 15 (1/2" binnendraad) groepen 2 t/m 7						DN 20 (3/4" binnendraad) groepen 8 t/m 12					
Aansluitingen circuits		3/4" buitendraad Euroconus											
Circulatiepomp		Wilco Yonos PARA RS15/6-RKA MC 130 12, Low Energy circulatiepomp, EuP ready											
Maximale werkdruk		6 bar											
Primaire aanvoertemperatuur		55°C - 90°C											
Electrische aansluiting		230V AC, 50Hz, N-L-PE											

## Vloerverdeler type: 2110

## Omschrijving:

## Artikelnummer:



Verdeler 2-groepen	05F021-0302
Verdeler 3-groepen	05F021-0303
Verdeler 4-groepen	05F021-0304
Verdeler 5-groepen	05F021-0305
Verdeler 6-groepen	05F021-0306
Verdeler 7-groepen	05F021-0307
Verdeler 8-groepen	05F021-0308
Verdeler 9-groepen	05F021-0309
Verdeler 10-groepen	05F021-0310
Verdeler 11-groepen	05F021-0311
Verdeler 12-groepen	05F021-0312

## Klemkoppeling euroconus

## Omschrijving:

## Artikelnummer:



Kunststofbuis:	
G $\frac{3}{4}$ " x 14 x 2 mm	05F010-0142
G $\frac{3}{4}$ " x 16 x 2 mm	05F010-0143
G $\frac{3}{4}$ " x 18 x 2 mm	05F010-0144
G $\frac{3}{4}$ " x 20 x 2 mm	05F010-0145



Meerlagenbuis (Pe/Al/Pe):	
G $\frac{3}{4}$ " x 14 x 2 mm	05F010-0146
G $\frac{3}{4}$ " x 16 x 2 mm	05F010-0147
G $\frac{3}{4}$ " x 18 x 2 mm	05F010-0148
G $\frac{3}{4}$ " x 20 x 2 mm	05F010-0149

## Thermische stelaandrijving

## Omschrijving:

## Artikelnummer:



Spanning: 24 volt ac/dc	08F020-0030
Nominaal vermogen: < 2 Watt	
Stroomloos: gesloten	
Sluitkracht: 90N	
Geschikt voor: M30 x 1,5 mm	

Spanning: 230 volt ac	08F020-0028
Nominaal vermogen: < 2 Watt	
Stroomloos: gesloten	
Sluitkracht: 90N	
Geschikt voor: M30 x 1,5 mm	

## Kogelkraan

## Omschrijving:

## Artikelnummer:







Kogelkraan met staartstuk 1"	05F010-0117 (Blauw)
Type: AVC 471	05F010-0118 (Rood)



Kogelkraan met thermometer en staartstuk 1"	05F010-0150 (Blauw)
Type: AVC 471/A	05F010-0151 (Rood)

## Fortes Import levert onder andere:

-  • AquaHeat Vloerverdeelsystemen
-  • AquaHeat Warmwatersystemen
-  • AquaHeat Zonne-energie systemen
-  • AquaHeat Flexibele aansluitleidingen
- Cimberio Kogelkranen
- Hydrometer Energie- en watermeters
- Salus Ruimtetemperatuurregelingen
- Sanha Persfittingsystemen
- Sorel Elektronische regelsystemen

**Fortes Import B.V.**  
Loodsboot 26 - 3991 CJ Houten  
Telefoon: +31 (0)30 2930236  
Fax: +31 (0)30 2930637  
E-mail: [info@fortes-import.nl](mailto:info@fortes-import.nl)  
[www.fortes-import.nl](http://www.fortes-import.nl)